



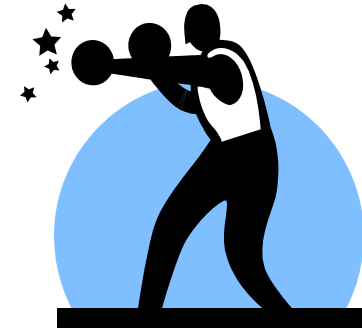
präsentiert

TV vs. LFD

ÜBERBLICK

Die Stärken der Kontrahenten - TV vs. LFD

- Panel
- Elektronik
- Laufzeitfreigabe
- Temperaturmanagement
- Staubschutz
- Anschlüsse
- Garantie
- Sonstiges





RUNDE 1 PANEL

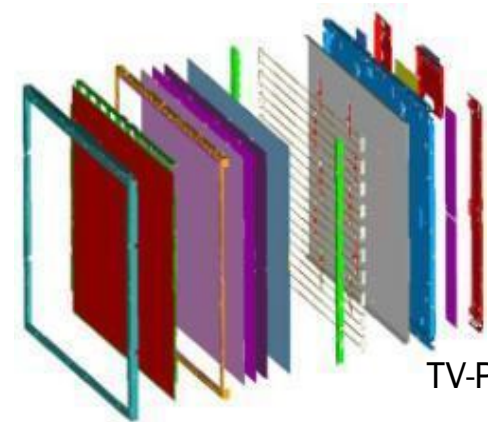
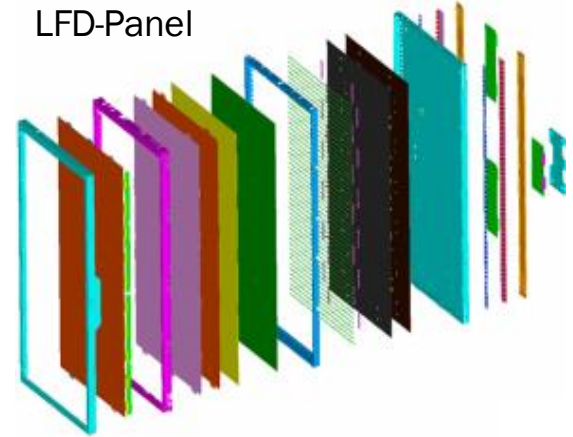
LFD

- Komplexer Aufbau
- Hochwertige Materialien
- Inkl. Wärmeschutzfolie und Wärmeableitungsfolie
- Erweiterter Abstand zwischen Backlight und Diffuserfolie
- Hohe Leuchtstärke zum Einsatz in heller Umgebung
- Umfangreicher Einbrennschutz (verhindert das Einbrennen von Pixeln oder Panelschäden bei dauerhaften Standbildern)

TV

- Deutlich einfacherer Aufbau (z.B. ohne Wärmeschutzfolie)
- Bauteile meist von geringerer Qualität
- Geringe Leuchtstärke (wird auch in Wohnzimmer nicht benötigt)

LFD-Panel



TV-Panel



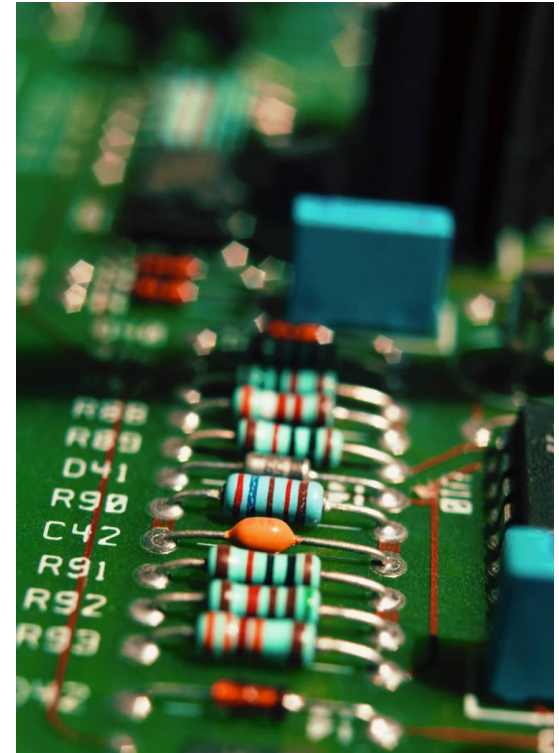
RUNDE 2 ELEKTRONIK

LFD

- Optimiert für Bewegtbild und Standbild
- Linien in Excel-Tabellen oder Zeichnungen sind klar erkennbar

TV

- Lediglich für Bewegtbild optimiert
- Darstellung von Exceltabellen und Zeichnungen i.d.R. sehr schlecht





RUNDE 3 LAUFZEITFREIGABE

LFD

- Je nach Modell 12 – 24 h / Tag
- Viele Geräte für den Dauereinsatz geeignet, d.h. sie können 24 Stunden an 7 Tagen und 365 Tage im Jahr laufen, ohne ausgeschaltet werden zu müssen

TV

- Laufzeitfreigabe ca. 6 h pro Tag
- Garantieverlust bei Überschreitung der Freigabe*
- Nicht für den Dauereinsatz geeignet





RUNDE 4 TEMPERATURMANAGEMENT

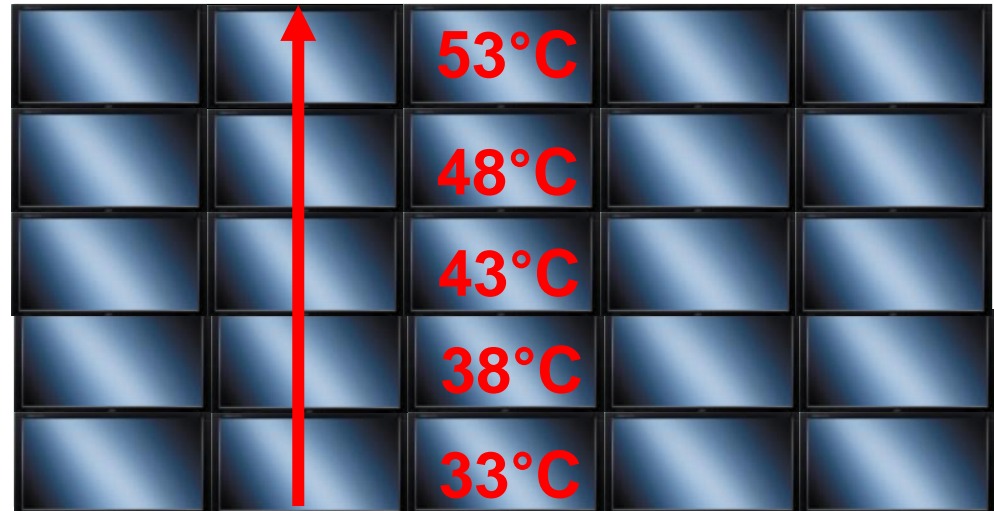
LFD

- Professionelles Temperaturmanagement für 24/7 Betrieb (Dauereinsatz) über 365 Tage / Jahr
- Zuverlässiges Temperaturmanagement bei Videowalls obligatorisch!

TV

- Kein Temperaturmanagement vorhanden!

Warmluft





RUNDE 5 STAUBSCHUTZ

LFD

- Staubschutz durch Eckenversiegelung, Schraub- und Öffnungsversiegelung
- Geschlossene Rahmenkonstruktion
- Damit auch in schwierigen Umgebungen (z.B. Lagerhallen) einsetzbar

TV

- Geringe Staubschutzvorkehrungen, daher häufiges Eintreten von Staub. Folge: Bildverschlechterung und verkürzte Lebensdauer des Gerätes



LFD Modul – auch nach langem Einsatz staubfrei



TV Modul – stark verstaubt





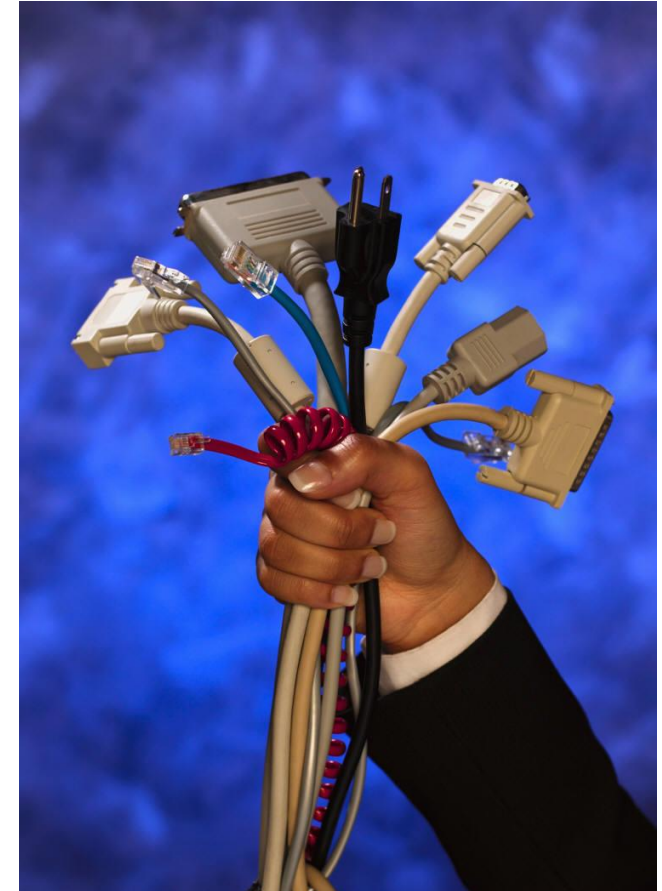
RUNDE 6 ANSCHLÜSSE

LFD

- Extrem vielseitige Anschlüsse
- Consumer- und professionelle-Anschlüsse (z.B. HDMI, DVI, DisplayPort, VGA, USB) in einem Gerät
- Meist LAN-Anschluss zum Einbinden in ein Firmennetzwerk vorhanden
- RS232-Anschluss zum Administrieren und Steuern

TV

- Kabelanschluss und integrierter TV-Tuner -> GEZI!
- Reduziert auf Consumer-Standards (HDMI, VGA, SCART, USB)
- Kein LAN-, DVI-, DisplayPort oder RS232-Anschluss





RUNDE 7 GARANTIE

LFD

- In der Regel 36 Monate*
- Für Sharp, Samsung und NEC Displays Garantie auf bis zu 5 Jahre erweiterbar
- Meist Vor-Ort-Reparaturservice

TV

- In der Regel 24 Monate*
- Garantieverlängerungen nicht immer verfügbar
- Meist Bring-In-Garantie (Kunde muss das Gerät selbst einsenden, mindestens aber selbst wieder verpacken)
- Verlust des Garantieanspruchs bei gewerblichem Einsatz mit deutlich überhöhter Laufzeit*

GARANTIE!



RUNDE 8 SONSTIGES

LFD

- Spezielle Funktionen für professionelle Anwendungen (z.B. Tastensperre gegen unbefugte Benutzung, umfangreicher Einbrennschutz)
- Viele Modelle Videowall-fähig und für den Hochkantbetrieb (Pivot) geeignet
- Bestimmte Modelle auch für den Horizontalbetrieb ausgelegt*
- Optionaler Einschub-PC oder integrierter Rechner (System on Chip) für Präsentationen ohne zusätzlichen PC*
- Vielseitige Digital Signage-Softwarelösungen verfügbar
- Viele Modelle auch als Touchdisplays oder mit Spezialausstattung (z.B. Sicherheitsglas oder nachträglich montierbarer Touchrahmen) lieferbar
- Umfangreiche Timerfunktionen (z.B. automatische An-/Abschaltung)



* Hersteller-/Modellabhängig



Sieg nach Punkten: LFD!

Ein TV ist meist günstiger als ein LFD und mit seinen Funktionen, seiner Bauart und seiner Ausstattung perfekt für den Einsatz im heimischen Wohnzimmer geeignet. Für professionelle Anwendungen mit starker Belastung, langen Einsatzzeiten sowie hohen Anforderungen an die Anschlussvielfalt und Hardware eignet sich ein TV-Gerät jedoch nicht.

Das Large Format Display ist von Grund auf für den Einsatz im gewerblichen Bereich konzipiert und hier die richtige Wahl.